

En jaune : Unités déterminantes  
 Les flèches (→) indiquent que le cours est un prérequis pour le suivant.

**Epreuve intégrée de la section : bachelier en informatique de gestion**  
 Travail de Fin d'Etude à défendre devant un jury

**Mathématiques appliquées à l'informatique (60)**  
 Algèbre linéaire, calcul itératif, étude des graphes, théorie des ensembles, algèbre relationnelle et logique mathématique

**Bases des réseaux (80)**  
 Modèle OSI  
 Protocoles réseau. Types de réseaux, câblages des réseaux. Adressage IP. Plan d'adressage IP d'un réseau.

**Initiation aux bases de données (60)**  
 Schématisation et interaction avec une base de données (phpmyadmin - Mysql). Etude du langage SQL

**Principes algorithmiques et programmation (120)**  
 Principe de base de l'informatique (variable, répétitives, itération, etc...) pseudo-code (python, java)

**Web principes de base (40)**  
 Créer et structurer une page web | Intégration des styles CSS | techniques de mise en page | Mise en ligne

**Structure des ordinateurs (60)**  
 Histoire et architecture d'un ordinateur.  
 Binaire.  
 Aspects matériels

**Éléments de statistique (40)**  
 Statistique descriptive univariée (Tableaux, Graphiques, Indices de centralité, dispersion)  
 Application

**Administration, gestion et sécurisation des réseaux (100)**  
 Approche ascendante, Dépannage avec une approche systématique, Serveurs virtuels, Sauvegarde et archivage. Approche protocole, Gestion de la sécurité, Services de sécurité, Mécanismes, Sécurité dans les réseaux sans-fil.

**Gestion et exploitation de bases de données (60)**  
 Développement et test des procédures stockées (SQL). Programmation et test des « déclencheurs » (utilisation d'Access et du langage VBA)

**Programmation orientée objet (120)**  
 Notion Orienté objet : Encapsulation, abstraction, classe, objets, attribut et méthodes, Constructeurs, Héritage, ...(Java, C#)

**Projet de développement Web (100)**  
 Programmation coté client et serveur : développement d'application (html, js, php)

**Système d'exploitation (100)**  
 Adaptation et personnalisation d'un système, dysfonctionnement de type courant, langage de commande (ms-dos, PowerShell, linux)

**Information et communication professionnelles (40)**  
 Rapport écrit de synthèse, commentaire critique, argumentation personnelle

**Principes d'analyse informatique (60)**  
 Cours orienté sur la méthode merise

**Techniques de gestion de projets (40)**  
 Gestion des projets IT : planification, contrôle et gestion des ressources (méthodes prédictives (traditionnelles) et les méthodes agiles (modernes))

**Projet de développement SGBD (80)**  
 Utilisation à travers java des bases de données (mysql)

**Organisation des entreprises et éléments de management (40)**  
 Analyse des types d'entreprise, structures de pouvoir et de décision et méthodes de gestion

**Langue en situation UF2 (80)**  
 Prérequis : un an d'anglais (UF1)  
 Elementary Business English  
 Elementary IT English in Use

**Projet d'analyse et de conception (100)**  
 Apprentissage par projet à fournir en fin d'année via une méthodologie de développement, exemple selon RUP, AGILE, Extreme Programming, etc. (UML et JAVA)

**Projet d'intégration de développement (60)**  
 Base de données et UML  
 Design Pattern  
 Base d'un cahier des charges  
 Travaux de groupes

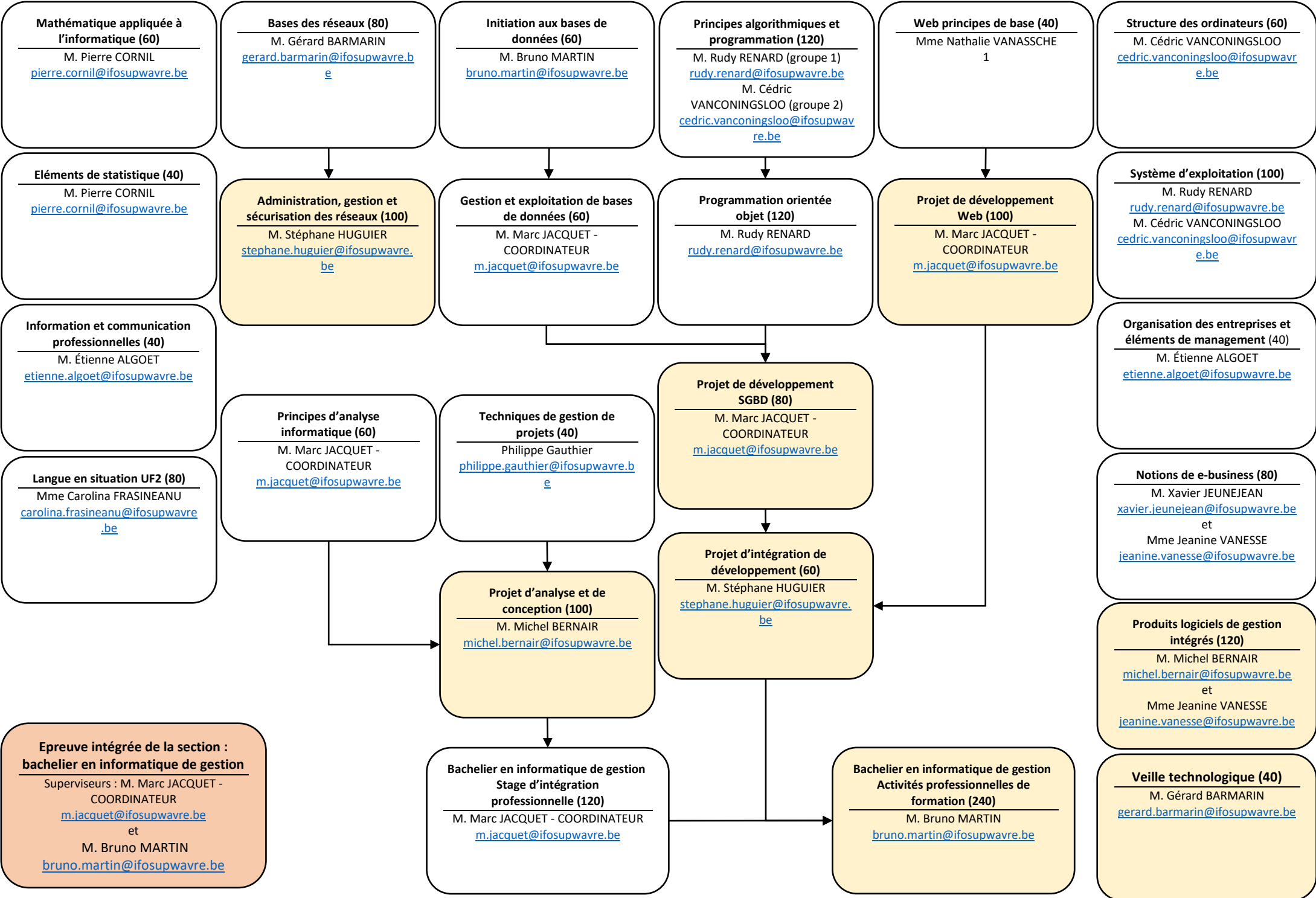
**Notions de e-business (80)**  
 Elaboration d'un business plan e-business. Notions financières, marketing et informatiques  
 Notions de droit appliqué aux TIC : (principes fondamentaux du droit, propriété intellectuelle, l'économie électronique...)

**Bachelier en informatique de gestion Stage d'intégration professionnelle (120)**  
 Intégration dans une équipe de travail lié aux tâches d'analyse de l'informaticien

**Bachelier en informatique de gestion Activités professionnelles de formation (240)**  
 Intégration professionnel et mise en œuvre des compétences techniques dans des conditions réelles

**Produits logiciels de gestion intégrés (120)**  
 Découvrir et comprendre le fonctionnement d'un ERP. Utilisation de : OpenERP, SAP, Microsoft Dynamics, UML, Python, ABAP & Scripting...

**Veille technologique (40)**  
 Outils et méthodologies de la veille technologique. *La veille technologique consiste à s'informer sur les nouvelles et futures techniques de l'informatique*



**Mathématique appliquée à l'informatique (60)**  
M. Pierre CORNIL  
[pierre.cornil@ifosupwavre.be](mailto:pierre.cornil@ifosupwavre.be)

**Bases des réseaux (80)**  
M. Gérard BARMARIN  
[gerard.barmarin@ifosupwavre.be](mailto:gerard.barmarin@ifosupwavre.be)

**Initiation aux bases de données (60)**  
M. Bruno MARTIN  
[bruno.martin@ifosupwavre.be](mailto:bruno.martin@ifosupwavre.be)

**Principes algorithmiques et programmation (120)**  
M. Rudy RENARD (groupe 1)  
[rudy.renard@ifosupwavre.be](mailto:rudy.renard@ifosupwavre.be)  
M. Cédric VANCONINGSLOO (groupe 2)  
[cedric.vanconingsloo@ifosupwavre.be](mailto:cedric.vanconingsloo@ifosupwavre.be)

**Web principes de base (40)**  
Mme Nathalie VANASSCHE  
1

**Structure des ordinateurs (60)**  
M. Cédric VANCONINGSLOO  
[cedric.vanconingsloo@ifosupwavre.be](mailto:cedric.vanconingsloo@ifosupwavre.be)

**Eléments de statistique (40)**  
M. Pierre CORNIL  
[pierre.cornil@ifosupwavre.be](mailto:pierre.cornil@ifosupwavre.be)

**Administration, gestion et sécurisation des réseaux (100)**  
M. Stéphane HUGUIER  
[stephane.huguiere@ifosupwavre.be](mailto:stephane.huguiere@ifosupwavre.be)

**Gestion et exploitation de bases de données (60)**  
M. Marc JACQUET - COORDINATEUR  
[m.jacquet@ifosupwavre.be](mailto:m.jacquet@ifosupwavre.be)

**Programmation orientée objet (120)**  
M. Rudy RENARD  
[rudy.renard@ifosupwavre.be](mailto:rudy.renard@ifosupwavre.be)

**Projet de développement Web (100)**  
M. Marc JACQUET - COORDINATEUR  
[m.jacquet@ifosupwavre.be](mailto:m.jacquet@ifosupwavre.be)

**Système d'exploitation (100)**  
M. Rudy RENARD  
[rudy.renard@ifosupwavre.be](mailto:rudy.renard@ifosupwavre.be)  
M. Cédric VANCONINGSLOO  
[cedric.vanconingsloo@ifosupwavre.be](mailto:cedric.vanconingsloo@ifosupwavre.be)

**Information et communication professionnelles (40)**  
M. Étienne ALGOET  
[etienne.algoet@ifosupwavre.be](mailto:etienne.algoet@ifosupwavre.be)

**Principes d'analyse informatique (60)**  
M. Marc JACQUET - COORDINATEUR  
[m.jacquet@ifosupwavre.be](mailto:m.jacquet@ifosupwavre.be)

**Techniques de gestion de projets (40)**  
Philippe Gauthier  
[philippe.gauthier@ifosupwavre.be](mailto:philippe.gauthier@ifosupwavre.be)

**Projet de développement SGBD (80)**  
M. Marc JACQUET - COORDINATEUR  
[m.jacquet@ifosupwavre.be](mailto:m.jacquet@ifosupwavre.be)

**Projet de développement Web (100)**  
M. Marc JACQUET - COORDINATEUR  
[m.jacquet@ifosupwavre.be](mailto:m.jacquet@ifosupwavre.be)

**Organisation des entreprises et éléments de management (40)**  
M. Étienne ALGOET  
[etienne.algoet@ifosupwavre.be](mailto:etienne.algoet@ifosupwavre.be)

**Langue en situation UF2 (80)**  
Mme Carolina FRASINEANU  
[carolina.frasineanu@ifosupwavre.be](mailto:carolina.frasineanu@ifosupwavre.be)

**Projet d'analyse et de conception (100)**  
M. Michel BERNAIR  
[michel.bernair@ifosupwavre.be](mailto:michel.bernair@ifosupwavre.be)

**Projet d'analyse et de conception (100)**  
M. Michel BERNAIR  
[michel.bernair@ifosupwavre.be](mailto:michel.bernair@ifosupwavre.be)

**Projet d'intégration de développement (60)**  
M. Stéphane HUGUIER  
[stephane.huguiere@ifosupwavre.be](mailto:stephane.huguiere@ifosupwavre.be)

**Projet de développement Web (100)**  
M. Marc JACQUET - COORDINATEUR  
[m.jacquet@ifosupwavre.be](mailto:m.jacquet@ifosupwavre.be)

**Notions de e-business (80)**  
M. Xavier JEUNEJEAN  
[xavier.jeunejean@ifosupwavre.be](mailto:xavier.jeunejean@ifosupwavre.be)  
et  
Mme Jeanine VANESSE  
[jeanine.vanesse@ifosupwavre.be](mailto:jeanine.vanesse@ifosupwavre.be)

**Epreuve intégrée de la section : bachelier en informatique de gestion**  
Superviseurs : M. Marc JACQUET - COORDINATEUR  
[m.jacquet@ifosupwavre.be](mailto:m.jacquet@ifosupwavre.be)  
et  
M. Bruno MARTIN  
[bruno.martin@ifosupwavre.be](mailto:bruno.martin@ifosupwavre.be)

**Bachelier en informatique de gestion Stage d'intégration professionnelle (120)**  
M. Marc JACQUET - COORDINATEUR  
[m.jacquet@ifosupwavre.be](mailto:m.jacquet@ifosupwavre.be)

**Bachelier en informatique de gestion Activités professionnelles de formation (240)**  
M. Bruno MARTIN  
[bruno.martin@ifosupwavre.be](mailto:bruno.martin@ifosupwavre.be)

**Bachelier en informatique de gestion Activités professionnelles de formation (240)**  
M. Bruno MARTIN  
[bruno.martin@ifosupwavre.be](mailto:bruno.martin@ifosupwavre.be)

**Veille technologique (40)**  
M. Gérard BARMARIN  
[gerard.barmarin@ifosupwavre.be](mailto:gerard.barmarin@ifosupwavre.be)

**Produits logiciels de gestion intégrés (120)**  
M. Michel BERNAIR  
[michel.bernair@ifosupwavre.be](mailto:michel.bernair@ifosupwavre.be)  
et  
Mme Jeanine VANESSE  
[jeanine.vanesse@ifosupwavre.be](mailto:jeanine.vanesse@ifosupwavre.be)